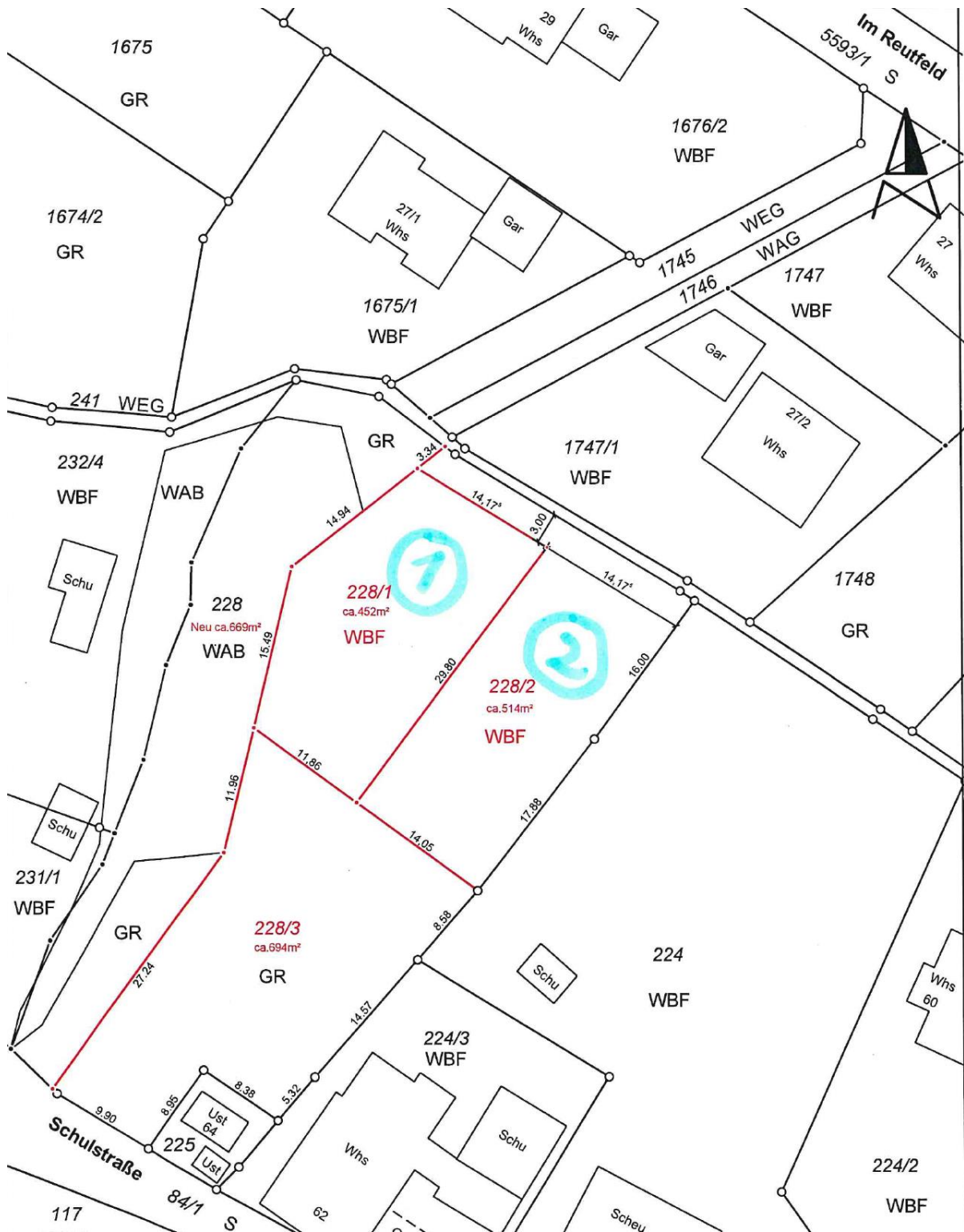


## Öffentliche Ausschreibung zum Verkauf von 2 Bauplätzen auf Flst. 228, Im Reutfeld, OT Langenbeutingen

Die Gemeinde Langenbrettach startet mit der Vermarktung der beiden im nachfolgenden Lageplan mit Nr. 1 + 2 gekennzeichneten Wohnbauplätzen auf Flst. 228 in Langenbeutingen (Zufahrt über die Straße Im Reutfeld).



Die Vergabe erfolgt nach den vom Gemeinderat der Gemeinde Langenbrettach am 21.05.2021 festgelegten Vergabekriterien.

Der Kaufpreis beträgt 220 €/m².

Bauplatz 1: 452 m<sup>2</sup>  
Bauplatz 2: 514 m<sup>2</sup>

**Bewerbungsschluss:**

Die Bewerbung mit ausgefüllten Fragebogen muss bis 14. Juli 2021, 12.00 Uhr im Rathaus eingegangen sein. Entweder per Email an [heike.froehlich@langenbrettach.de](mailto:heike.froehlich@langenbrettach.de) oder per Post an die Gemeinde Langenbrettach, Rathausstr. 1, 74243 Langenbrettach.

**Besonderheiten:**

- a) Die beiden Bauplätze liegen im Innerortsbereich und es gibt für diesen Bereich keinen Bebauungsplan mit Bauvorschriften. Die geplanten Gebäude müssen sich daher nach § 34 BauGB in die Umgebung einfügen.
- b) Der Bauplatz 1 grenzt an eine wasserführende Klinge an. Hierzu sind besondere wasserrechtliche Vorgaben einzuhalten, d. h. zum Gewässer ist für die Errichtung von Gebäuden ein Grenzabstand von 5 m einzuhalten.
- c) Die Zufahrt zu den beiden Bauplätzen ist über einen geschotterten Zufahrtsweg von der Straße im Reutfeld.

Für Fragen können Sie sich an Frau Heike Fröhlich (07139/9306-21) wenden.

Langenbrettach, 08.06.2021

gez.

Timo Natter  
Bürgermeister